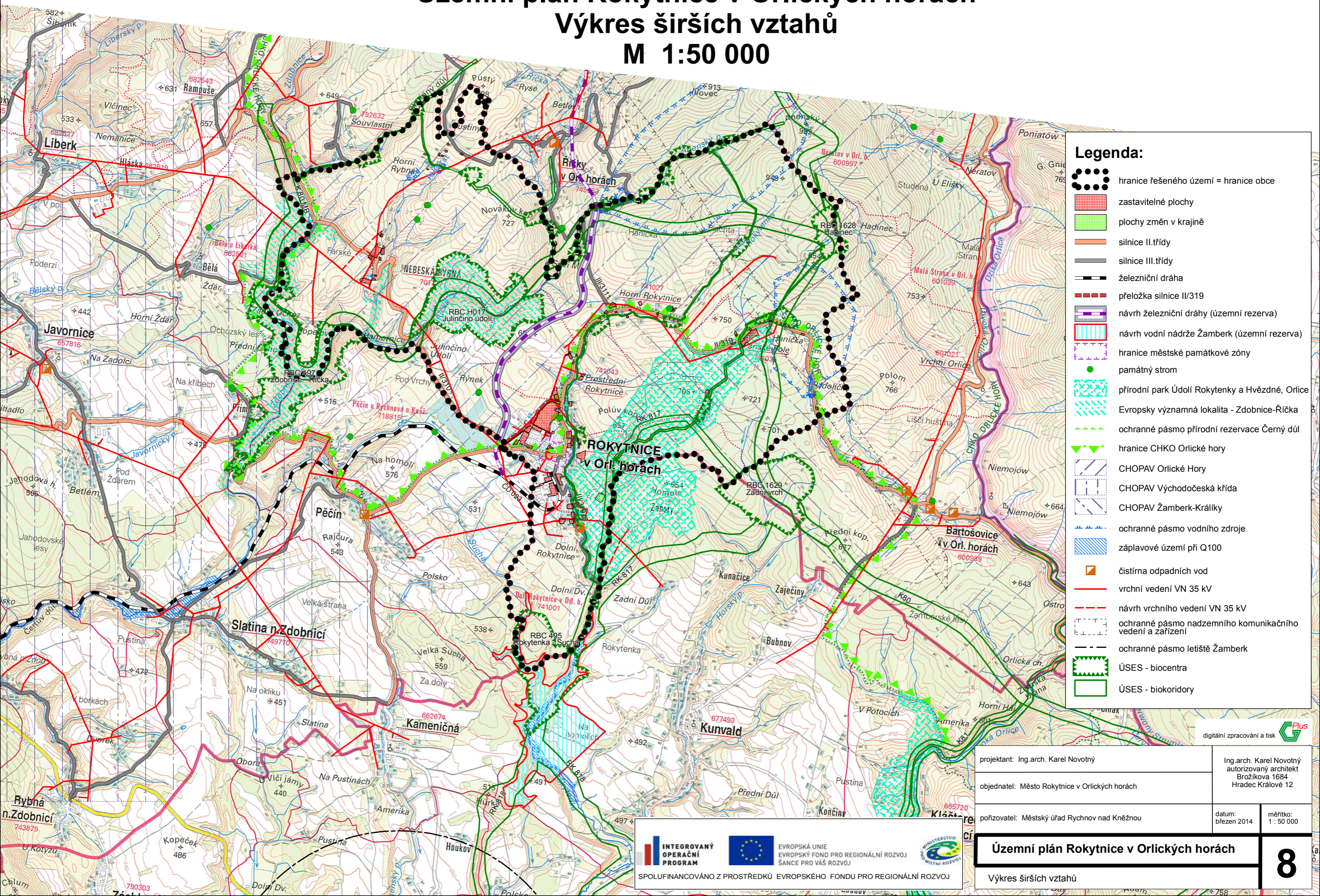


# Územní plán Rokytnice v Orlických horách

## Výkres širších vztahů

### M 1:50 000



- Legenda:**
- hranice řešeného území = hranice obce
  - zastavitelné plochy
  - plochy změn v krajině
  - silnice II.třídy
  - silnice III.třídy
  - železniční dráha
  - přeložka silnice II/319
  - návrh železniční dráhy (územní rezerva)
  - návrh vodní nádrže Žamberk (územní rezerva)
  - hranice městské památkové zóny
  - památný strom
  - přírodní park Údolí Rokytanky a Hvězdné, Orlice
  - Evropsky významná lokalita - Zdobnice-Řička
  - ochranné pásmo přírodní rezervace Černý důl
  - hranice CHKO Orlické hory
  - CHOPAV Orlické Hory
  - CHOPAV Východočeská křída
  - CHOPAV Žamberk-Králiky
  - ochranné pásmo vodního zdroje
  - záplavové území při Q100
  - čistírna odpadních vod
  - vrchní vedení VN 35 kV
  - návrh vrchního vedení VN 35 kV
  - ochranné pásmo nadzemního komunikačního vedení a zařízení
  - ochranné pásmo letiště Žamberk
  - ÚSES - biocentra
  - ÚSES - biokoridory

projektant: Ing.arch. Karel Novotný		Ing.arch. Karel Novotný autorizovaný architekt Brožíkova 1684 Hradec Králové 12	
objednatel: Město Rokytnice v Orlických horách		datum: březen 2014	měřítko: 1 : 50 000
pořizovatel: Městský úřad Rychnov nad Kněžnou			

EVROPSKÁ UNIE  
EVROPSKÝ FOND PRO REGIONÁLNÍ ROZVOJ  
ŠANCE PRO VÁŠ ROZVOJ

SPOLUFINANCOVÁNO Z PROSTŘEDKŮ EVROPSKÉHO FUNDU PRO REGIONÁLNÍ ROZVOJ